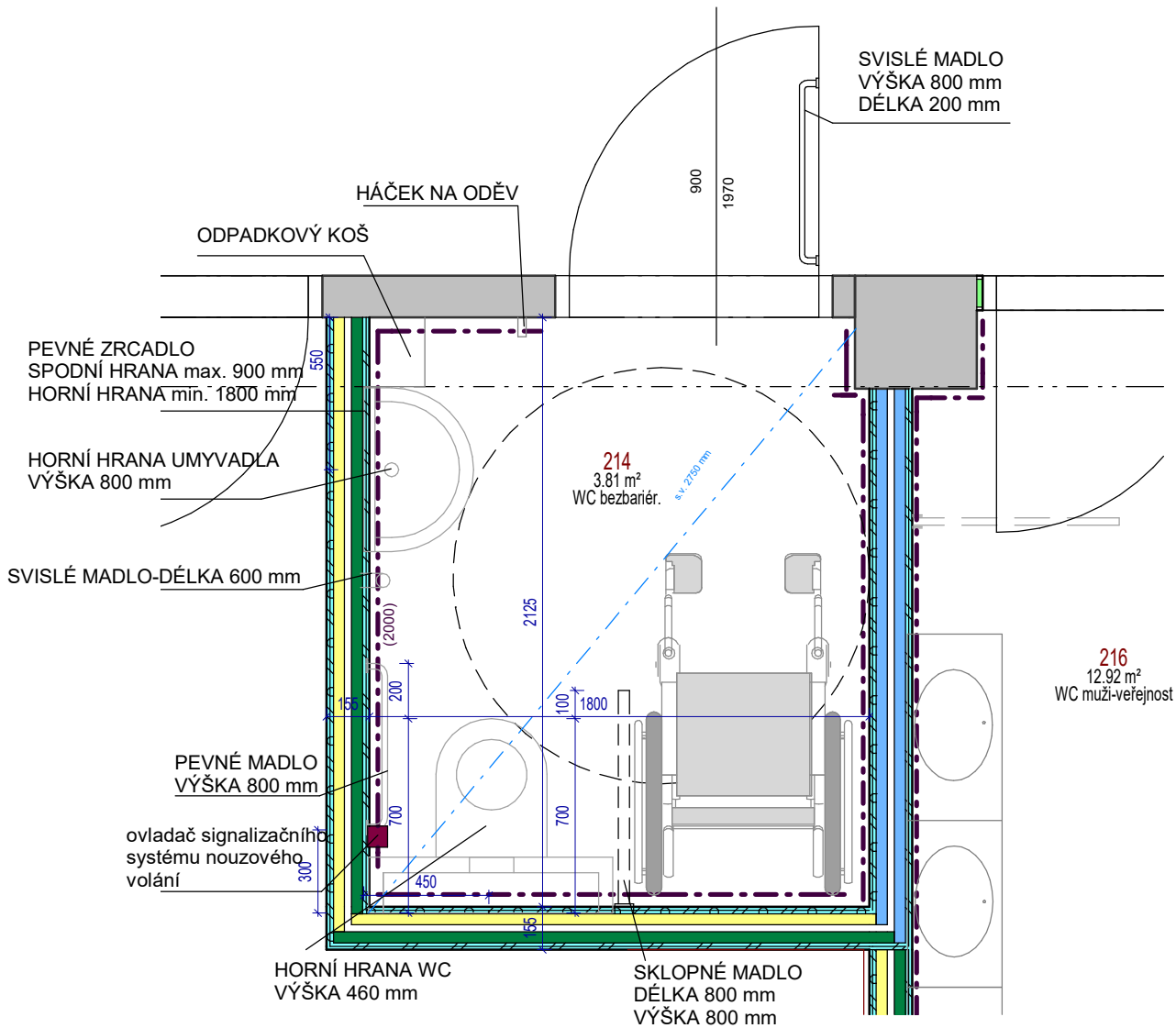


BEZBARIÉROVÉ ŘEŠENÍ WC KABINY



Typy model:

vodorovné madlo dl.
600 mm
provedení- bílá barva



svislé madlo- u
umyvadla
dl. 600 mm
provedení- bílá barva



sklopné madlo
dl. 800 mm
provedení- bílá barva

Zámek dveří musí být odjistitelný zvenku.

V kabině musí být záchodová mísa, umyvadlo, háček na oděvy a prostor pro odpadkový koš.

Ovládání splachovacího zařízení musí být umístěno na straně, ze které je volný přístup k záchodové míse, nejvýše 1200 mm nad podlahou. Splachovací zařízení umístěné na stěně musí být v dosahu osoby sedící na záchodové míse.

V dosahu ze záchodové mísy a to ve výšce 600 až 1200 mm nad podlahou a také v dosahu z podlahy a to nejvýše 150 mm nad podlahou musí být ovladač signalizačního systému nouzového volání.

Umyvadlo musí být opatřeno stojánkovou výtokovou baterií s pákovým ovládáním.

Umyvadlo musí umožniť podjezd osoby na vozíku.

Poznámka

Tato dokumentace nenahrazuje dílenskou dokumentaci.
Dodavatel stavby je povinen veškeré stavební úpravy
včetně rozměrů a počtu prvků konfrontovat se skutečným
stavem stavby.

Veškeré stavební práce doporučujeme koordinovat s projekty specialistů včetně požárního řešení. Veškeré stavební práce budou prováděny dle technologických postupů použitých materiálů.
Bez této dokumentace není možné tuto stavbu realizovat. Technické specifikace jednotlivých materiálů nebo výrobků jsou uvedeny v knize specifikaci.

SVISLÉ MADLO
VÝŠKA 800 mm
DÉLKA 200 mm

profese: SO 01 D.1.1 Architektonicko stavební část

Projektant profese: **MR Design CZ, s.r.o.**
Nábřeží SPB 457/30, 708 00 Ostrava-Poruba

zodp. projektant: Roman Diehel

vypracoval: Roman Diehel
Ing. Hana Graňáková

ZHOTOVITEL



MR Design CZ, s.r.o.

projekční kancelář
Nábřeží SPB 457/30
708 00 Ostrava Poruba
tel. : 605 258 711

OBJEDNATEL :

Dopravní podnik Ostrava, a.s.

Poděbradova 494/2, 702 00 Ostrava

STUPEŇ PD : Dokumentace pro provádění stavby

NÁZEV PROJEKTU:

Rekonstrukce administrativní budovy střediska trolejbusy
k.ú. Moravská Ostrava, p.č. 1088, 1140/1, 1140/9, 1151/1, 1096/22, 1092/5, 1084/3

NÁZEV VÝKRESU:

Bezbariérové řešení WC kabiny

DATUM: 08/2022

MĚŘÍTKO: Jak je
ukázáno

FORMÁT: A4

Č. VÝKRESU **D.1.1.36**